

7570系列 黑白/蓝图数码宽幅机

每分钟10张D/A1



KIP 7570系列

动感设计-无限价值

生产力每分钟10张D/A1尺寸，效率高达30%以上。

KIP 7570 打印系统 | KIP 7570 多功能系统 | KIP 7570 多功能生产型系统

KIP 7570系列黑白/蓝图打印系统采用创新顶部堆图的节省空间设计，提高了速度，无可挑剔的黑/白打印质量，设定了新的性能标准，以轻松满足项目时间表，同时降低成本。高清晰度打印技术以高阶灰度提供黑色密度丰富的表现力和细线增强。KIP 7570打印系统可轻松处理任何网络打印环境的需求。使用KIP 7570多功能一体机轻松管理日常打印，扫描和复印要求，或升级到KIP 7570多功能生产型系统，可放心地优化生产。

奇普采用了优秀成熟的激光打印技术，从根本上克服喷墨技术需经常性清洗墨头而造成停机打印所导致生产率低下的致命不足。奇普深知客户的需求，一致的打印质量，易于操作和完整控制系统，包括介质管理，队列控制和所有打印，扫描和复印流程的记帐。KIP 7570系列系统确保系统状态和打印管理控制，对这种复杂的控制易如反掌。



完美视图

可调节的12寸触摸屏，
可舒适的观看和
管理系统功能。

打印生产

330 m²/小时

KIP 7570 系列

KIP 7570 打印系统

具有顶部堆图功能的KIP 7570网络打印生产系统可满足数字打印环境的严格工作流程需求。KIP智能多点触摸屏可使复杂的网络、云等打印资源的选择更简易，进行批量打印提交和管理更方便。



KIP 7570 多功能系统，集成了顶部堆图打印托盘

KIP 7570 多功能系统

具有CIS扫描技术的KIP 7570 多功能一体机集成系统顶部堆图设计概念适合在狭小的空间或靠墙摆放。通过功能强大的KIP智能多点触控屏增加复印，扫描和打印工作效率，实现直观的功能选择，便于操作。在屏幕预览以手缩放，旋转和平移以便编辑和打印所喜好的八点区。



KIP 7570 多功能系统，集成了CIS扫描仪和顶部堆图打印托盘

KIP 7570 多功能生产型系统

KIP 7570多功能生产型系统以最高质量完成打印工作和缩短交货时间。操作员使用KIP系统 K打印管理套件中的专业应用程序享受优异的预览和打印提交作业。KIP 2300 CCD扫描仪模块化机体设计，为彩色扫描速度，页面朝上/朝下/厚纸介质输送多样性和数字成像质量创造了全新的高标准。



KIP 7570 多功能生产型系统，配有KIP 2300 CCD生产扫描仪

KIP 7570 系列 系统特点

- 优异的质量和可靠性的生产型系统
- 系统K打印管理
- KIP智能多点触摸屏
- 智能工作流程自动化
- 高清晰打印技术



KIP 7570 打印系统
配置KIP 2300扫描仪和选配的KIPFold 2800在线全自动折图机

创新，经验与生产力

KIP系统K软件增强用户体验，并为彩色和黑白打印需求的无缝控制提供卓越的生产力。他的创新软件套件包括打印提交应用程序，完整的系统管理，直观的反馈，智能工作流程自动化，用户安全性的全面控制和最强大的计费功能。采用熟悉易于使用的Windows®界面设计，并通过KIP 70系列（黑白/蓝图）打印系统进行了优化。

KIP系统K软件功能和优点

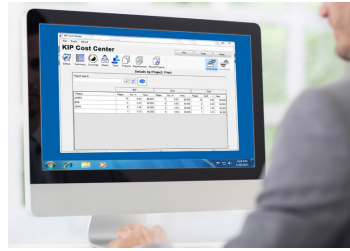
- 砖块型界面的标准化系统图标
- 打印提交应用程序包括系统管理，配置和系统状态
- 软件应用程序命令栏扩展更多功能选择
- SNMP协议，成本中心控制和云协作
- 系统K Windows®驱动程序，WHQL认证，触摸PC屏符合高阶功能和系统状态



KIP多点触摸屏 KIP 70系列的所有系统功能均通过集成的12“多点触摸式彩色显示器执行，可复印，打印和扫描彩色和黑白文档。



KIP打印提交 KIP PrintPro专为Windows®PC而设计，是一套直观的系统管理和打印提交应用程序，适用于全系列的黑白系统。



KIP成本中心 KIP成本中心应用程序直接从KIP系统检索广泛的日志文件，并自动为用户，项目和部门级计费数据生成报告。



KIP云连接 通过流行的云服务共享在线内容已成为关键的协作工具。直接在多点触摸显示屏上云打印和扫描至云。

KIP 7570 系列性能参数

概括

描述	单色宽幅面打印/复印/用彩色扫描仪扫描
类型	带有机光电导体鼓 (OPC) 的电子照相 (LED) 和密封墨粉盒系统
每分钟D/A1尺寸速度	10
预热时间 (从休眠)	待机不到两分钟
配置	打印/多功能
纸卷	2或4纸卷
出图方式	顶部和背部
尺寸	打印机 1,580 (W) x 720 (D) x 1,580 mm (H) (含触摸屏及顶部出纸架) 1,356 (W) x 720 (D) x 1,095 mm (H) (不含触摸屏及顶部出纸架) 多功能一体机 1,580 (W) x 720 (D) x 1,580 mm (H) (含触摸屏及顶部出纸架) 1,356 (W) x 720 (D) x 1,185 mm (H) (不含触摸屏及顶部出纸架)
重量	KIP 7570多功能型号, 大约283kg (624磅) (4纸卷型) KIP 7570打印机型号, 大约266kg (587磅) (4纸卷型)
电力要求	220-240V, 50/60HZ, 16A
功率	1500W (打印) 5.6W (休眠)

打印机

打印分辨率	600 dpi x 2400 dpi
纸张容量	2或4纸路
输出宽度	297 - 914 mm
输出长度	6m (标准), 150M (基于介质)
纸张重量	普通纸64-90克, 描图纸73-113克, 胶片75-125微米
纸张类型	中性普通纸/描图纸/胶片

控制器

控制器类型	Windows® 8嵌入式KIP系统K控制器
内存	2GB DDR3标准 - 可升级到4GB
硬盘	固态硬盘256G, 可无限升级
支持的文件类型	DWF, PDF, PDF-A, HPGL 1/2, HP-RTL, Calcomp 906/907, CALS Group 4, TIFF Group 4, CT/TG4, Grayscale TIFF, TIFF Packbits, PNG, JPEG

扫描仪

扫描仪类型	CIS / CCD
扫描分辨率	600 dpi
扫描格式	TIFF, 多页 TIFF, PDF, PDF-A, 多页 PDF, DWF, JPEG
扫描目的地	本地USB (可移动存储装置), 邮箱 (本地), FTP, SMB 云端: Google Drive / Dropbox / Box / OneDrive / SharePoint
原稿宽度	210毫米-914毫米
原稿厚度	0.05毫米 - 1.60毫米 (原稿厚度0.25毫米以上, 图像质量或受影响)

KIP 7570 系列 环保责任



KIP.COM/GREEN

了解更多信息



www.kipchina.com

KIP是KIP集团的注册商标。本文提及的所有其他产品名称均为其各自公司的商标。所有产品特性和规格如有更改，恕不另行通知。可根据要求提供完整的产品规格。©2016